



RESISTENCIAS COMERCIALES

Información Básica

Las resistencias comerciales son consumibles esenciales y de fácil reemplazo diseñados para su uso en equipos de vapeo recargables. Son las encargadas de calentar y vaporizar el líquido o las sales de nicotina de manera eficiente y segura, garantizando una experiencia de vapeo óptima.

Características Destacadas:

- Amplia variedad: Encuentra la resistencia ideal según tu estilo de vapeo.
- Cambio rápido y sin complicaciones: Fácil instalación para una experiencia sin interrupciones.
- Seguridad garantizada: Diseñadas para operar dentro de rangos seguros de potencia.
- Activación inmediata: Listas para usarse justo después de la instalación.
- Diversos materiales disponibles: Desde algodón orgánico hasta mallas avanzadas, adaptadas

⚠ Importante:

- Prohibido su uso en menores de edad (Ley 2354 de 2024).
- No recomendado para personas embarazadas o con condiciones de salud preexistentes.
- Mantener fuera del alcance de niños y mascotas.

Más información en www.diyvape.co

TENEMOS TU RESISTENCIA

Manual Básico de Resistencias comerciales

FORMATOS DISPONIBLES

¿Nuevo en el mundo del vapeo o simplemente quieres conocer más sobre las resistencias comerciales?

Este manual ha sido diseñado para brindarte toda la información clave sobre características, uso seguro y almacenamiento adecuado.

- ¿Qué son las resistencias comerciales y cómo funcionan?
- ¿Cuáles son los tipos y formatos disponibles?
- ¿Cómo elegir la resistencia adecuada para tu dispositivo? Consejos para un vapeo seguro y responsable



GRUPO DIY SAS

Cra. 14 # 85 - 86, Bogotá, Colombia

+57 3206682351

info@diyvape.co

www.diyvape.co



CARACTERÍSTICAS DEL PRODUCTO Y ESPECIFICACIONES TÉCNICAS

Material resistivo (puede variar según el fabricante)

- Kanthal A1 (aleación ferrítica de hierro-cromo-aluminio)
- Ni80 (aleación ferrítica de cromo 80% y níquel 20%)
- Acero Inoxidable 316L (aleación ferrítica de acero-cromo-níquel)

Material de drenaje

- Algodón orgánico sin tratamientos químicos

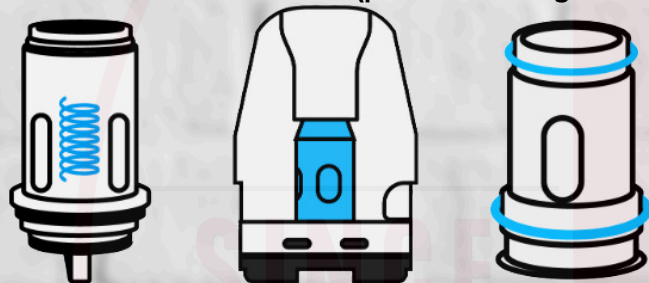
Material de encapsulado

- Acero al cromo
- Cobre con baño en oro

Material de depósito (puede variar según el fabricante)

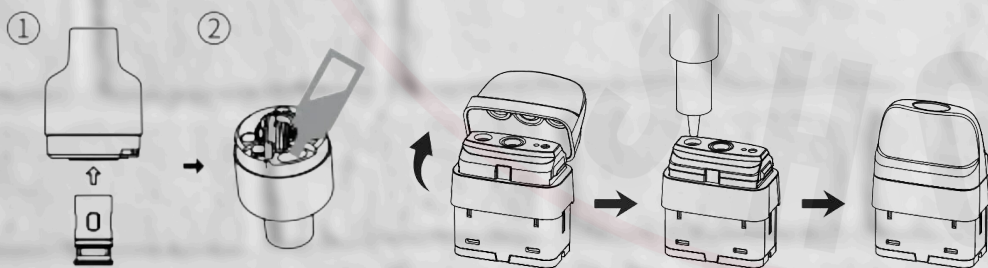
- Policarbonato

Cierre hermético de caucho-silicona (puede variar según el fabricante)



RECOMENDACIONES DE USO

- Instale la resistencia nueva o abra el puerto de rellenado según sea el caso.
- Rellene el depósito completamente sin derramar líquido.
- Espere al menos 5 minutos para que el material de drenaje se impregne correctamente del líquido.
- Utilice la potencia recomendada por el fabricante en cada resistencia.
- Evite acabar el líquido del depósito por completo, esto alarga la vida útil de la resistencia.
- No utilice más de quince (15) días una resistencia.



ATENCIÓN

Recomendaciones adicionales

- Las resistencias no contienen nicotina.
- Las resistencias pueden utilizarse con líquidos que contienen o no nicotina.
- Utilice resistencias adecuadas para su tipo de líquido (base libre ó sales de nicotina).
- La vida útil de una resistencia es aproximadamente de 15 días máximos dependiendo de la intensidad de uso.
- El factor más importante de la salud de la resistencia es el sabor, si el sabor no es bueno o tiene un sabor desagradable, cambie la resistencia inmediatamente.

Información sobre la nicotina

- Este producto contiene nicotina, una sustancia altamente adictiva.
- Prohibido su uso y venta a menores de edad según la Ley 2354 de 2024.

Grupos de riesgo

No apto para:

- Mujeres embarazadas o en periodo de lactancia.
- Personas con enfermedades cardiovasculares, respiratorias o diabetes.
- Personas sensibles a la nicotina o a los ingredientes de los líquidos de vapeo.

Precauciones de uso

- Evite el contacto con la piel y ojos. En caso de exposición, lave inmediatamente con agua y jabón.
- Mantenga fuera del alcance de niños y mascotas.
- No exceda la concentración recomendada de nicotina (máximo 20 mg/ml en líquidos comerciales).
- No ingerir ni manipular el contenido de los cartuchos o líquidos.

Advertencias sobre el uso de sales de nicotina

- Las sales de nicotina están diseñadas exclusivamente para dispositivos de baja potencia (como sistemas de pods).

✓ Uso recomendado:

- Dispositivos de baja potencia (menos de 15W).
- Resistencias altas (0.8 - 1.2 ohmios).

✗ No utilizar en:

- Dispositivos de alta potencia (mods o sub-ohm), ya que pueden administrar niveles peligrosos de nicotina.
- Recomendaciones para un uso seguro
- Comience con la configuración más baja y ajústela según su comodidad.
- No inhale en exceso para evitar la sobreexposición a la nicotina.

Advertencias sobre el uso de líquidos de base libre

- Los líquidos de base libre están diseñados para dispositivos de potencia baja, media o alta, dependiendo de su formulación.

✓ Uso recomendado:

- Dispositivos de mayor potencia como mods y sistemas sub-ohm.
- Resistencias diseñadas para líquidos de mayor densidad.

✗ No utilizar en:

- Dispositivos tipo pod de baja potencia, ya que su densidad puede afectar el rendimiento del equipo.
- Recomendaciones para un uso seguro
- Ajuste la potencia según las recomendaciones de la resistencia usada.
- Evite inhalaciones excesivas para reducir la ingesta de nicotina.

Uso responsable:

- Este producto está destinado únicamente para adultos fumadores que desean una alternativa al consumo de tabaco.
- Su venta y uso están prohibidos para menores de edad, embarazadas y personas con condiciones de salud preexistentes (como enfermedades cardiovasculares o respiratorias).
- No mezclar con sustancias no recomendadas, ya que puede comprometer su seguridad.



En caso de emergencias contacte a la línea telefónica de emergencias 123 o a un profesional de la salud.

