

(Imágenes de referencia)



10 ML



30 ML

# LÍQUIDOS SALES DE NICOTINA

## Información Básica

Las sales de nicotina son soluciones especialmente formuladas para su uso en dispositivos de vapeo de baja potencia, como pods y sistemas compactos. Su composición incluye glicerina vegetal (VG), propilenglicol (PG), aromas de grado alimenticio y nicotina en forma de sales, lo que proporciona una experiencia de vapeo más suave y eficiente.

A diferencia de los líquidos de nicotina base libre, las sales de nicotina han sido modificadas químicamente para lograr una absorción más rápida en el organismo. Esto permite obtener una dosis efectiva de nicotina con una sensación en la garganta más suave, incluso en concentraciones más altas, simulando de manera más fiel la experiencia de un cigarrillo tradicional.

### Características Destacadas:

- Tamaños disponibles: 10 ml y 30 ml.
- Compatibles con dispositivos de potencia baja, media y alta.
- Diferentes niveles de nicotina: entre 20mg/ml y 70mg/ml
- Mezclas estandarizada de VG/PG para los equipos destinados al uso de sales de nicotina.
- Diseño con punta fina tipo unicornio para evitar derrames y facilitar el llenado.

### ⚠ Importante:

- Prohibido su uso en menores de edad (Ley 2354 de 2024).
- No recomendado para personas embarazadas o con condiciones de salud preexistentes.
- Mantener fuera del alcance de niños y mascotas.



# TENEMOS TU SALT E-LIQUID

Manual Básico de Líquidos de Vapeo  
Sales de nicotina

## FORMATOS DISPONIBLES

¿Nuevo en el mundo del vapeo o simplemente quieres conocer más sobre los líquidos de sales de nicotina?

Este manual ha sido diseñado para brindarte toda la información clave sobre su composición, uso seguro y almacenamiento adecuado.

- ¿Qué son los líquidos de sales de nicotina y cómo funcionan?
- ¿Cuáles son los tamaños y niveles de nicotina disponibles?
- ¿Cómo elegir el mejor líquido para tu dispositivo? Consejos para un vapeo seguro y responsable



## GRUPO DIY SAS

Cra. 14 # 85 - 86, Bogotá, Colombia

+57 3206682351

[info@diyvape.co](mailto:info@diyvape.co)

[www.diyvape.co](http://www.diyvape.co)



## CARACTERÍSTICAS DEL PRODUCTO

### Presentaciones disponibles:

- Botellas de 10 ml o 30 ml, fabricadas en material PET-G.

### Niveles de nicotina:

- 20 mg/ml, 24 mg/ml, 25 mg/ml, 30 mg/ml, 35 mg/ml, 45 mg/ml, 50 mg/ml, 55 mg/ml, 60 mg/ml, y 70 mg/ml (varía según la marca). El nivel de nicotina está indicado en la botella del producto y en nuestra web [diyvape.co](http://diyvape.co). Todos nuestros líquidos cumplen la normativa vigente en etiquetado e indican su contenido real de nicotina.

### Componentes principales:

- Glicerina vegetal (VG) y Propilenglicol (PG), ambos grado USP.
- Aromas de grado alimenticio.
- Nicotina en base de glicerina o propilenglicol.

### Proporción típica de glicerina vegetal y propilenglicol:

- 50% VG / 50% PG o 60% VG / 40% PG La proporción VG/PG está indicada en la botella del producto y en nuestra web [diyvape.co](http://diyvape.co).
- Punta fina tipo unicornio para facilitar el uso y evitar derrames.



## ESPECIFICACIONES TÉCNICAS

### Material del envase:

- Plástico PET-G resistente, seguro para líquidos de vapeo y con cierre de seguridad anti-niños.

### Compatibilidad:

- Diseñado para su uso exclusivo en dispositivos electrónicos de vapeo.

### Durabilidad y almacenamiento:

- Producto sensible a la luz y al calor; mantener en un lugar fresco y oscuro.

### Cierre de seguridad:

- Sistema anti-niños que requiere presionar y girar simultáneamente para abrir el envase.

## RECOMENDACIONES DE ALMACENAMIENTO

- Mantener en un lugar fresco, seco y alejado de la luz solar directa.
- Utilizar envases opacos o de color oscuro para preservar la calidad del líquido.
- No almacenar cerca de fuentes de calor o temperaturas superiores a 25 °C.

## MÉTODO DE USO

### Preparación del producto:

- Retire la tapa de seguridad presionando y girando en sentido contrario a las agujas del reloj.

### Carga del dispositivo:

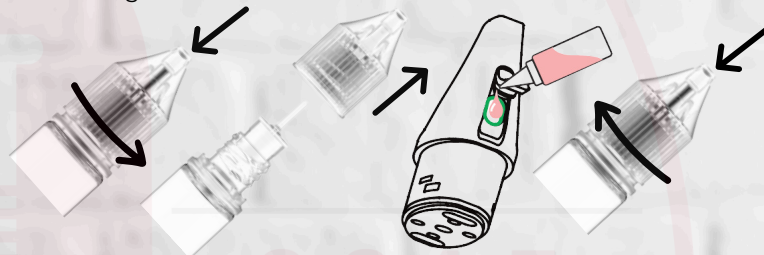
- Inserte la punta fina del envase en el puerto de carga del dispositivo.
- Presione suavemente para rellenar la cantidad deseada de líquido.

### Cierre del dispositivo:

- Asegúrese de cerrar correctamente el puerto de carga para evitar derrames.

### Cierre del envase:

- Gire la tapa en sentido horario hasta escuchar un clic que indique un cierre seguro.



## ATENCIÓN

### Información sobre la nicotina

- Este producto contiene nicotina, una sustancia altamente adictiva.
- Prohibido su uso y venta a menores de edad según la Ley 2354 de 2024.

### Grupos de riesgo

#### No apto para:

- Mujeres embarazadas o en periodo de lactancia.
- Personas con enfermedades cardiovasculares, respiratorias o diabetes.
- Personas sensibles a la nicotina o a los ingredientes de los líquidos de vapeo.

### Precauciones de uso

- Evite el contacto con la piel y ojos. En caso de exposición, lave inmediatamente con agua y jabón.
- Mantenga fuera del alcance de niños y mascotas.
- No exceda la concentración recomendada de nicotina (máximo 20 mg/ml en líquidos comerciales).
- No ingerir ni manipular el contenido de los cartuchos o líquidos.

### Advertencias sobre el uso de sales de nicotina

- Las sales de nicotina están diseñadas exclusivamente para dispositivos de baja potencia (como sistemas de pods).

#### ✓ Uso recomendado:

- Dispositivos de baja potencia (menos de 15W).
- Resistencias altas (0.8 - 1.2 ohmios).

#### ✗ No utilizar en:

- Dispositivos de alta potencia (mods o sub-ohm), ya que pueden administrar niveles peligrosos de nicotina.
- Recomendaciones para un uso seguro
- Comience con la configuración más baja y ajústela según su comodidad.
- No inhale en exceso para evitar la sobreexposición a la nicotina.



En caso de emergencias contacte a la línea telefónica de emergencias 123 o a un profesional de la salud.

