

FIGURES

Figure 1: Replace the coil

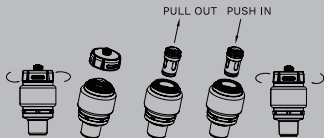


Figure 2: Fill e-liquid

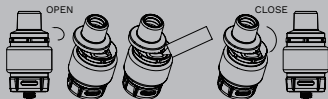
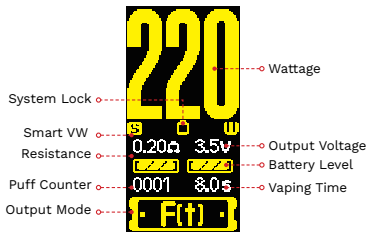


Figure 3 User Interface



INSTRUCCIONES DE USO

1. Instalar el tanque

Instale el tanque en la batería atornillando la rosca 510. Asegúrese de que estén firmemente conectados.

2. Reemplace la coil

- Desenrosque la base roscada del tanque;
- Saque la coil usada en el tanque;
- Instale una nueva coil en el tanque;
- Vuelva a colocar la base roscada en su lugar.

* Consulte la figura 1.

3. Llenado del e-líquido

- Empuje la tapa superior de acuerdo con la dirección de la flecha y llene el e-líquido a través del orificio. A continuación, bloquee la tapa superior en su lugar después de terminar el llenado.
- Espere 5 minutos para que el e-líquido penetre completamente en la coil.

* Consulte la figura 2.

4. Ajuste el flujo de aire

Para ajustar el volumen del flujo de aire, gire el anillo de entrada de aire en la parte inferior del tanque.

5. Encender/apagar el dispositivo

Encender/apagar: presione el botón de encendido 5 veces en 2 s.

6. Ajuste de potencia

El kit TARGET 200 utiliza la potente plataforma de coil GTi, y es necesario notar la potencia sugerida antes de empezar a vapear.

GTi MESH Coils	GTi 0.2 MESH	GTi 0.4 MESH
Potencia sugerida	60-75W	50-60W

7. Inicio del vapeo

Presione el botón de encendido para disfrutar de una experiencia de vapeo extraordinaria.